



**Prodotti
certificati per i CAM**

Laterlite
Le tue soluzioni per costruire

Scegli la soluzione **ECOSOSTE** Affidati alla gamma di prodotti

I **Criteria Ambientali Minimi (CAM)**, definiti dal Decreto 22 giugno 2022 n.256 per l'edilizia e le infrastrutture, stabiliscono i **requisiti di sostenibilità** che i materiali da costruzione devono rispettare negli appalti pubblici, con lo scopo di ridurre l'impatto sull'ambiente.

Laterlite dispone di un'ampia gamma di prodotti **"certificati per i CAM"**, confezionati impiegando **cementi con alta percentuale di riciclato** e **minori emissioni di CO₂ e/o inerti di riciclo** certificati e marcati CE. Ad ogni prodotto è associato il **contenuto % di riciclato in peso**, in relazione allo stabilimento di produzione.

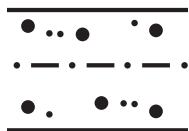
Per ogni prodotto, in funzione dello stabilimento di produzione, è disponibile il documento di asserzione ambientale autodichiarata su base certificazione rilasciata da ICMQ,

Scarica le
"Certificazioni per i CAM"
su [Laterlite.it](https://www.laterlite.it)



ENIBILE

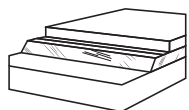
ti certificati per i CAM.



**Calcestruzzi
strutturali.**



**Argilla espansa
Leca.**



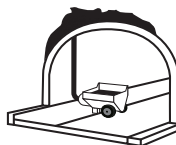
Sottofondi.



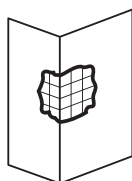
Massetti.



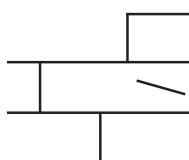
Malte e rasanti.



**Malte fluide
alleggerite.**



**Rinforzi
strutturali.**



**Murature in
LecaBlocco.**

Calcestruzzi strutturali.

L'impiego di **calcestruzzi strutturali** in appalti pubblici prevede, in accordo al paragrafo 2.5.2 del Decreto 22 giugno 2022 n.256, un contenuto di **materiale riciclato $\geq 5\%$** in peso.

La gamma di calcestruzzi leggeri strutturali **Leca** (nella versione "Certificata per i CAM"), calcestruzzi **GrasCalce** e calcestruzzi fibrorinfor-

zati HPC **RureGold** rispettano pienamente **tale prescrizione, in quanto presentano un contenuto totale di materiale riciclato, recuperato, sotto prodotto in misura superiore al 5%** in peso (certificati da ICMQ), risultando quindi pienamente conformi ai Criteri Ambientali Minimi per l'edilizia.



Calcestruzzi leggeri LecaCLS CAM.



Contenuto di materiale riciclato, recuperato, sottoprodotto

≥ 5 %

≥ 5 %

≥ 5 %

Calcestruzzi GrasCalce.



Contenuto di materiale riciclato, recuperato, sottoprodotto

≥ 5 %

≥ 5 %

Microcalcestruzzo HPC RureGold.



Contenuto di materiale riciclato, recuperato, sottoprodotto

≥ 5 %



Argilla espansa Leca.

L'argilla espansa Leca e Lecapiù, certificata ANAB-ICEA per la **bioedilizia**, è ideale per riempimenti e alleggerimenti isolanti: utilizzata come strato di compensazione con proprietà termiche

soddisfa i requisiti del par. 2.5.7 del decreto **CAM**, senza obblighi di contenuto di materiale riciclato, come invece previsto per altri materiali isolanti in lastre, in rotoli e similari.

**Riempimenti,
isolamenti e
alleggerimenti.**



Contenuto di materiale riciclato,
recuperato, sottoprodotto

≥ 3 %

≥ 3 %

≥ 3 %



Sottofondi.

I premiscelati **Lecacem** e **CentroStorico**, a base di argilla espansa Lecapiù, sono ideali per la formazione di **sottofondi alleggeriti termici, a veloce asciugatura e ad alta resistenza**.

La gamma comprende anche **PaviLite**, per la

realizzazione di sottofondi a secco, e **Leca TermoPiù** per vespai isolati controterra. Così come per l'argilla espansa Leca, per i sottofondi alleggeriti non è richiesto un contenuto minimo di riciclato.

Sottofondi alleggeriti.



Contenuto di materiale riciclato, recuperato, sottoprodotto

≥ 2 %

≥ 2 %

≥ 2 %

≥ 2 %

Sottofondi a secco.



Contenuto di materiale riciclato, recuperato, sottoprodotto

≥ 3 %

Isolamento controterra.



Contenuto di materiale riciclato, recuperato, sottoprodotto

≥ 3 %

Massetti.

La gamma di **massetti premiscelati Laterlite** è ampia per offrire soluzioni ad ogni esigenza:

- applicazioni leggere e ad elevate isolamento termico con i prodotti della gamma **Lecamix**;
- massetti a elevata conducibilità termica **PaRis** per impianti radianti;
- livellina per lisciatura e livellamento di supporti irregolari **ultraSLIM**;
- massetti predosati **GrasCalce**.

Per tutti i massetti della gamma **non vi sono requisiti vincolanti circa il contenuto minimo di riciclato** in quanto non indicati nel paragrafo 2.5.7 “Isolanti termici e acustici” e non ricadenti nel paragrafo 2.5 “Specifiche tecniche per i prodotti da costruzione”.

Massetti alleggeriti.



≥ 25 %



≥ 25 %

Contenuto di materiale riciclato, recuperato, sottoprodotto



≥ 0,7 %



≥ 1,2 %



≥ 0,7 %

Contenuto di materiale riciclato, recuperato, sottoprodotto

Massetti radianti autolivellanti e sottili.



Contenuto di materiale riciclato, recuperato, sottoprodotto

≥ 10 %

≥ 20 %

≥ 10 %

≥ 20 %

Massetti tradizionali predosati.



Contenuto di materiale riciclato, recuperato, sottoprodotto

≥ 5 % (Produzione Lentella)

≥ 10 % (Produzione Rubbiano)



Malte e rasanti.

La gamma **Laterlite** è caratterizzata da soluzioni per **malte da muratura alleggerita**, **malte universali per muratura e per intonaci**, finiture con **rasanti cementizi**.

Per ciascun prodotto è indicato il contenuto di riciclato, anche se non richiesto dal Decreto CAM (DM 22.6.2022 n. 256).

Malta da muratura alleggerita.



Contenuto di materiale riciclato, recuperato, sottoprodotto

≥ 2,2 %

Malte da muratura e intonaci.



Contenuto di materiale riciclato, recuperato, sottoprodotto

≥ 5 %

≥ 5 %

Rasanti cementizi.



Contenuto di materiale riciclato, recuperato, sottoprodotto

≥ 5 %

≥ 5 %

Malte fluide alleggerite.

Leca Inject è la gamma di malte premiscelate leggere ad elevata fluidità e resistenza specifiche sia per applicazioni nelle **infrastrutture** (in particolare per la **saturatione di cavità in gallerie**) che in **edilizia** (per **riempimenti e iniezioni di**

intercapedini murarie e strati di compensazione di sottofondi).

Per questa categoria di prodotto non è richiesto un valore minimo di contenuto di riciclato, recuperato sottoprodotto in accordo al decreto CAM Edilizia.

Leca Inject.



Contenuto di materiale riciclato, recuperato, sottoprodotto

≥ 1,2 %

≥ 5 %

≥ 3 %



Rinforzi strutturali.

La gamma di prodotti **Laterlite** per il **rinforzo strutturale** si compone diverse soluzioni, in funzione della tecnologia impiegata. Di seguito si riporta il contenuto di riciclato percentuale per le malte tecniche per **sistemi di rinforzo FRCM** per muratura e calcestruzzo, per le malte

da intonaco strutturale **per sistema CRM**, **malte da iniezione** e **ripristino del calcestruzzo**, per **malta fibrorinforzata FRC**.

Anche per questa categoria di prodotti non è previsto un valore minimo di soglia in accordo al Decreto CAM.

Sistemi FRCM.



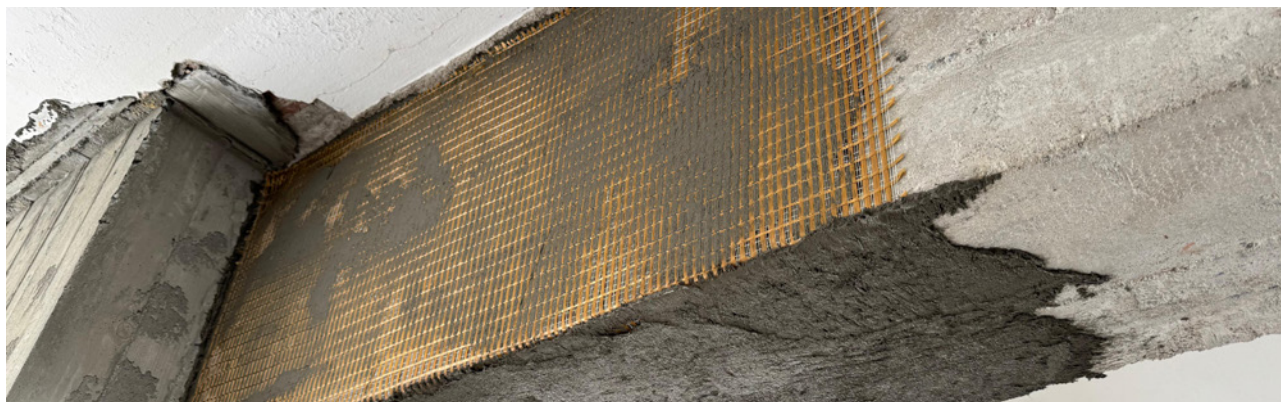
Contenuto di materiale riciclato, recuperato, sottoprodotto

≥ 15 %

≥ 15 %

≥ 5 %

≥ 5 %



Intonaco armato Sistema CRM.



Contenuto di materiale riciclato,
recuperato, sottoprodotto

≥ 0,9 %

≥ 5 %

Malta da iniezione.



Contenuto di materiale riciclato,
recuperato, sottoprodotto

≥ 10 %

Malta da ripristino.



Contenuto di materiale riciclato,
recuperato, sottoprodotto

≥ 5 %

MX-PVA Fibrorinforzata.



Contenuto di materiale riciclato,
recuperato, sottoprodotto

≥ 5 %

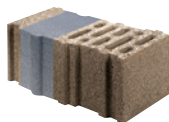


LecaBlocco.

LecaBlocco, con l'ampia gamma di murature tecniche ad alte prestazioni, sono **conformi al paragrafo 2.5.3 del D.M. 23/06/2022 (CAM)** relativo agli elementi prefabbricati in calcestruzzo.

I LecaBlocco presentano un contenuto di **materie prime riciclate e/o recuperate e/o di sottoprodotti $\geq 5\%$** in peso, dimostrato tramite certificazione di prodotto rilasciata da organismo di valutazione della conformità.

Lecablocco Bioclima Zero



Contenuto di materiale riciclato, recuperato, sottoprodotto

$\geq 5\%$ per il calcestruzzo
 $\geq 15\%$ per il pannello isolante

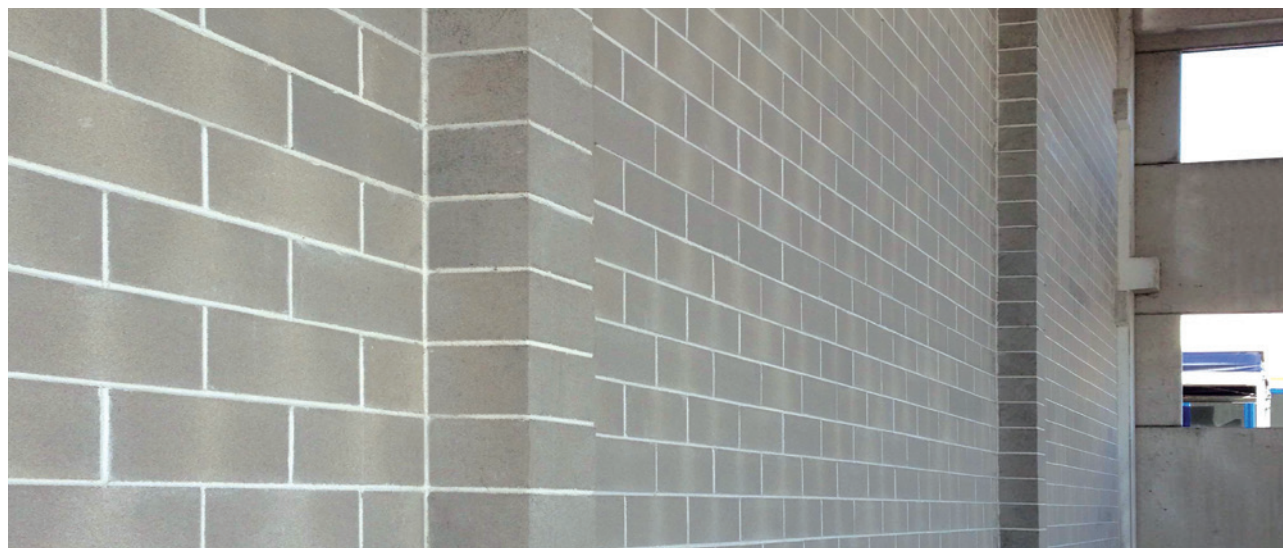
Lecablocco Bioclima



Contenuto di materiale riciclato, recuperato, sottoprodotto

Termico **Superlight**

$\geq 5\%$ $\geq 5\%$



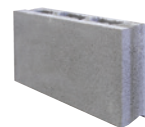
Lecablocco Fonoisolante Sismico



Contenuto di materiale riciclato,
recuperato, sottoprodotto

≥ 5 %

Lecablocco Tramezza Lecalite



Contenuto di materiale riciclato,
recuperato, sottoprodotto

≥ 10 %

Lecablocco Tagliafuoco



Facciavista **Da intonaco**

**Malta Pronta
per Lecablocco
Tagliafuoco**

**Calcestruzzo strutturale
per Lecablocco
Tagliafuoco**

Contenuto di materiale riciclato,
recuperato, sottoprodotto

≥ 5 %

≥ 5 %

≥ 5 %

≥ 5 %

Lecablocco Architettonico.



Contenuto di materiale riciclato,
recuperato, sottoprodotto

≥ 5 %



Laterlite
Le tue soluzioni per costruire



Laterlite SpA



Assistenza tecnica
via Correggio 3
20149 Milano
tel. 02 48011962
Laterlite@laterlite.it
Laterlite.it